



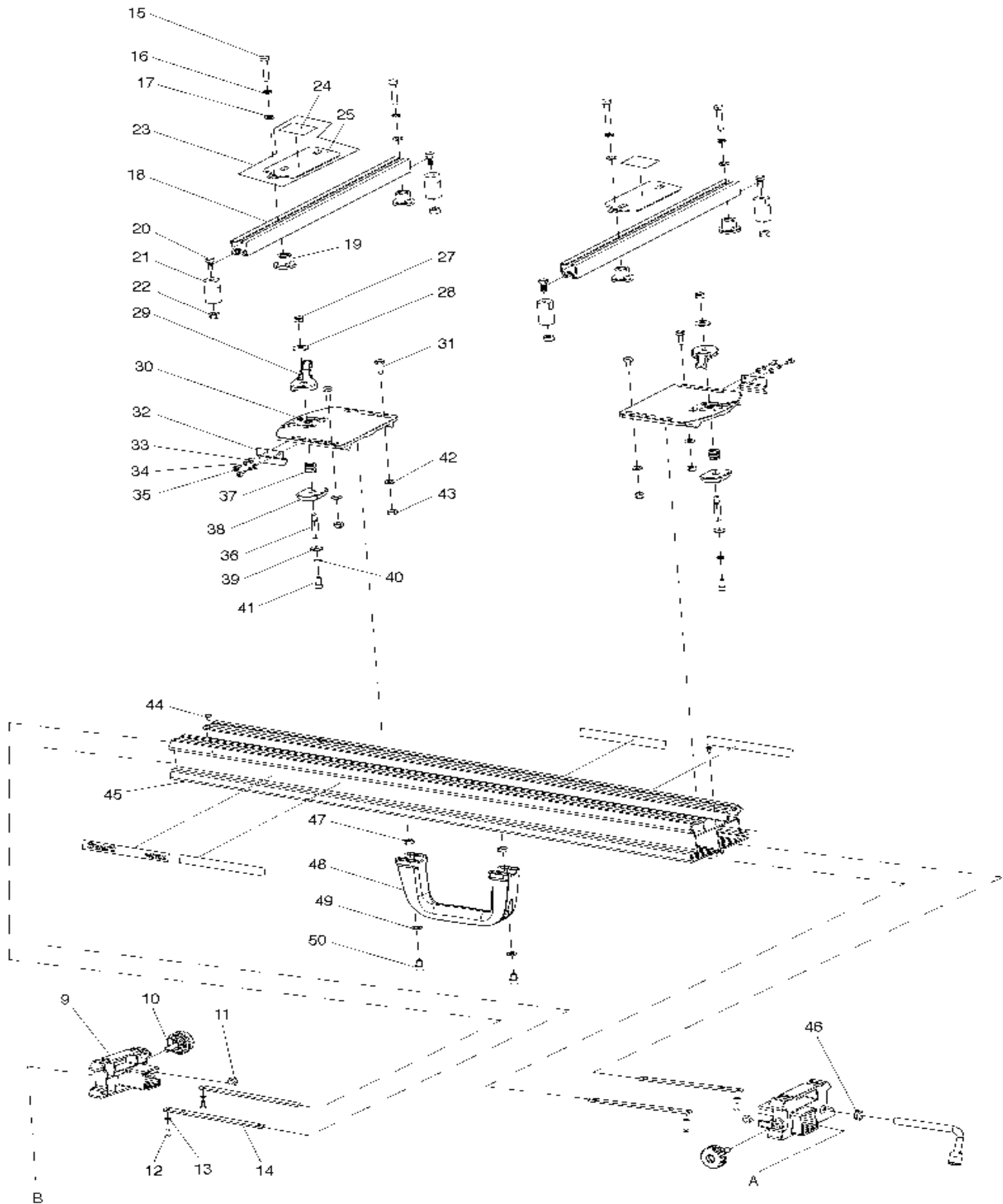
| Pos. | Artikel-Nr. | PG | Bezeichnung | Stk. | Pos. | Artikel-Nr. | PG | Bezeichnung | Stk. |
|------|-------------|----|--------------------------|------|------|-------------|----|---------------------------|------|
| 1 | JM23400040 | 2 | Knopf | 2 | 46 | JM23600033 | | Werkzeughalter | 1 |
| 2 | JM21000060 | 1 | Scheibe 8 | 2 | 47 | JM23600012 | | Sechskantmutter M8 | 2 |
| 3 | JM23600001 | 7 | Druckplatte | 1 | 48 | JM23600011 | | Handgriff | 1 |
| 4 | JM23600002 | 1 | Schraube M4x6 | 1 | 49 | JM21000060 | 1 | Scheibe 8 | 2 |
| 5 | JM23600003 | | Träger | 1 | 50 | JM23600010 | 1 | Schraube M8x12 | 2 |
| 6 | JM23600004 | 1 | Kappe | 2 | 51 | JM23600007 | 23 | Trägerrohr | 2 |
| 7 | JM23600005 | 3 | Vierkanthülse | 2 | 52 | JM23600008 | | Platte A | 6 |
| 8 | JM23600006 | 3 | Knopf A | 2 | 53 | JM23600009 | 1 | Platte B | 2 |
| 9 | JM23600015 | 10 | Gleitschienenabdeckung A | 2 | 54 | JM21000026 | 1 | Scheibe 4 | 2 |
| 10 | JM23600016 | 3 | Knopf B | 2 | 55 | JM23600014 | | Schraube M4 | 2 |
| 11 | JM23600012 | | Sechskantmutter M8 | 2 | 56 | JM23400038 | 1 | Distanzhülse | 2 |
| 12 | JM23600014 | | Schraube M4 | 4 | 57 | JM23400035 | 2 | Deckel für Rolle | 2 |
| 13 | JM21000026 | 1 | Scheibe 4 | 4 | 58 | JM21000106 | 1 | Sicherungsmutter M8 | 2 |
| 14 | JM23600013 | | Befestigungsplatte | 4 | 59 | JM23400036 | 17 | Rolle | 1 |
| 15 | JM23600059 | | Sechskantschraube M8 | 4 | 60 | JM23600034 | 1 | Schraube M8 | 2 |
| 16 | JM21000059 | 1 | Sprengring 8 | 4 | 61 | JM23600035 | | Rollenträger | 1 |
| 17 | JM21000060 | 1 | Scheibe 8 | 4 | 62 | JM23600002 | 1 | Schraube M4x6 | 1 |
| 18 | JM23600029 | 24 | Gleitschiene | 2 | 63 | JM23600053 | | Schraube M6 | 4 |
| 19 | JM23600028 | 1 | Nutmutter M8 | 4 | 64 | JM21000034 | 1 | Federscheibe 6 | 4 |
| 20 | JM23600027 | 1 | Sechskantschraube M8 | 4 | 65 | JM21000035 | 1 | Scheibe | 4 |
| 21 | JM23600026 | | Fuss | 4 | 66 | JM21000060 | 1 | Scheibe 8 | 2 |
| 22 | JM21000058 | 1 | Sechskantmutter M8 | 4 | 67 | JM23600056 | 1 | Schraube M8 | 2 |
| 23 | JM2361A006 | | Distanzplatte kpl. | 2 | 68 | JM23600055 | 12 | Radhalterung | 2 |
| 24 | JM23680006 | | Hinweisschild | 2 | 69 | JM21000106 | 1 | Sicherungsmutter M8 | 2 |
| 25 | JM23600062 | | Distanzplatte | 2 | 70 | JM23600057 | | Rad | 2 |
| 27 | JM21000106 | 1 | Sicherungsmutter M8 | 2 | 71 | JM23600054 | | Gleitschienenhalter A | 1 |
| 28 | JM23600030 | 1 | Scheibe 8 | 2 | 72 | JM21000035 | 1 | Scheibe | 8 |
| 29 | JM23600025 | | Verriegelungshebel | 2 | 73 | JM21000034 | 1 | Federscheibe 6 | 8 |
| 30 | JM23610001 | 22 | Sicherungsplatte A | 2 | 74 | JM23600053 | | Schraube M6 | 8 |
| 31 | JM23600031 | 1 | Sechskantschraube M8 | 4 | 75 | JM23600052 | | Gleitschienenhalter B | 1 |
| 32 | JM23600060 | 1 | Blattfeder | 2 | 76 | JM23600053 | | Schraube M6 | 2 |
| 33 | JM21000026 | 1 | Scheibe 4 | 4 | 77 | JM21000034 | 1 | Federscheibe 6 | 2 |
| 34 | JM21000027 | 1 | Federscheibe 4 | 4 | 78 | JM21000035 | 1 | Scheibe | 2 |
| 35 | JM23600061 | 1 | Schraube M4 | 4 | 79 | JM23600036 | 11 | Griff | 1 |
| 36 | JM23600022 | 1 | Schraube M8 | 2 | 80 | JM21000063 | 1 | Sechskantschraube M8x16 | 2 |
| 37 | JM23600021 | 1 | Feder | 2 | 81 | JM23600037 | | Schraube M8 | 4 |
| 38 | JM23600020 | 8 | Sicherungsplatte B | 2 | 82 | JM23600041 | | Scheibe 8 | 4 |
| 39 | JM23600019 | 1 | Scheibe 6 | 2 | 83 | JM23600041 | | Scheibe 8 | 4 |
| 40 | JM21000034 | 1 | Federscheibe 6 | 2 | 84 | JM21000106 | 1 | Sicherungsmutter M8 | 4 |
| 41 | JM23600018 | 1 | Schraube M6 | 2 | 85 | JM23600042 | | Sicherungsring 6 | 4 |
| 42 | JM21000060 | 1 | Scheibe 8 | 4 | 86 | JM21000060 | 1 | Scheibe 8 | 4 |
| 43 | JM21000106 | 1 | Sicherungsmutter M8 | 4 | 87 | JM23600040 | | Feder | 4 |
| 44 | JM23600017 | 1 | Blechschrabe ST4.2 | 2 | 88 | JM23600039 | | Scheibe 13 | 4 |
| 45 | JM23610002 | 52 | Gleitschiene kpl. | 1 | 89 | JM23600038 | | Stift | 4 |
| 45,1 | JM23600032 | | Gleitschiene | 1 | 90 | JM23610003 | 24 | Standfuss klappbar A kpl. | 1 |
| 45,2 | JM23680002 | | Firmenschild | 2 | 91 | JM23610005 | 24 | Standfuss klappbar C kpl. | 1 |
| 45,3 | JM23680004 | | Hinweisschild | 2 | 92 | JM23610004 | 24 | Standfuss klappbar B kpl. | 1 |

WST06

Untergestell mit Auflagen (Artikel-Nr. DEAWST06)



| Pos. | Artikel-Nr. | PG | Bezeichnung | Stk. |
|----------------|-------------|----|---------------------------|------|
| 93 | JM23610003 | 24 | Standfuss klappbar A kpl. | 1 |
| 94 | JM23600049 | | Einstellmutter | 1 |
| 95 | JM23600048 | | Fusskappe B | 1 |
| 96 | JM23600047 | 7 | Fusskappe A | 3 |
| *** Zubehör ** | | | | |
| Z | JM23600058 | | Steckschlüssel SW13 | 1 |
| Z | JM23400087 | | 6-KT Stiftschlüssel 5mm | 1 |



WST06

Untergestell mit Auflagen (Artikel-Nr. DEAWST06)

