

DLS111

Akku-Kapp-Gehrungssäge 2x18V



| Pos. | Artikel-Nr. | PG | Bezeichnung | Stk. | Pos. | Artikel-Nr. | PG | Bezeichnung | Stk. |
|------|-------------|----|--------------------------------|------|------|-------------|----|-----------------------------|------|
| 1 | 265995-6 | 1 | Schraube 4x18 | 6 | 44 | 266026-4 | 1 | Blechschraube PT 4x12 | 1 |
| 2 | 183H70-3 | 25 | Griffschalen-Set inkl. 14 | 1 | 45 | 251554-2 | 3 | Flügelschraube M6x40 | 1 |
| 2,1 | 810486-8 | 1 | Hinweisschild | 1 | 46 | 922332-4 | 6 | Innen-6 Kant-Schraube M6x20 | 1 |
| 3 | 632L09-2 | 22 | Schalter | 1 | 47 | 457667-9 | 5 | Abdeckung m. Firmenlogo | 1 |
| 4 | 813T75-8 | | Schild Funkverbindung | 1 | 48 | 961018-5 | 1 | Sicherungsscheibe E-5 | 1 |
| 5 | 183H92-3 | 8 | Anzeige Funkverbindung inkl. 4 | 1 | 49 | 251547-9 | 1 | Innen-6 Kant-Schraube M8x25 | 1 |
| 6 | 457935-0 | 10 | Schalthebel | 1 | 50 | 922226-3 | 1 | Innen-6 Kant-Schraube M5x18 | 1 |
| 7 | 416356-5 | 3 | Einschaltsperr | 1 | 51 | 266034-5 | 1 | Blechschraube CT 4x16 | 3 |
| 8 | 651083-9 | 22 | Schalter C3XA-1PSPM | 1 | 52 | 144529-7 | 14 | Hebelarm | 1 |
| 9 | 231026-3 | 1 | Druckfeder 4 | 1 | 53 | 257163-5 | 6 | Ring 6 | 1 |
| 10 | 213275-4 | 4 | O-Ring 18 | 1 | 54 | 253804-1 | 1 | Unterlagscheibe 6 | 1 |
| 11 | 458079-9 | 13 | Schalterabdeckung | 1 | 55 | 262001-8 | 7 | Gummihülse 5 | 1 |
| 12 | 620750-7 | 28 | Elektronik | 1 | 56 | 942151-2 | 1 | Federring 6 | 1 |
| 13 | 265995-6 | 1 | Schraube 4x18 | 3 | 57 | 257785-1 | 1 | Hülse 6 | 1 |
| 14 | 183H70-3 | 25 | Griffschalen-Set inkl. 2 | 1 | 58 | 266321-2 | 1 | Madenschraube M6x16 | 1 |
| 14,1 | 810486-8 | 1 | Hinweisschild | 1 | 59 | 911114-9 | 2 | Schraube M4x10 | 2 |
| 15 | 451037-4 | 1 | Einschaltungsstift | 1 | 60 | 232412-1 | 3 | Spiralfeder 11 | 1 |
| 16 | 451000-7 | 1 | Halter | 1 | 61 | 457764-1 | 2 | Staubabdeckung | 1 |
| 17 | 265995-6 | 1 | Schraube 4x18 | 1 | 62 | 161647-6 | 10 | Staubführungshalter | 1 |
| 18 | 265995-6 | 1 | Schraube 4x18 | 2 | 63 | 231928-3 | 2 | Sprengring 8 | 1 |
| 19 | 457933-4 | 12 | Motorgehäuseabdeckung | 1 | 64 | 251544-5 | 6 | 6 Kant-Schraube M4 | 1 |
| 20 | 620742-6 | 22 | Elektronik | 1 | 65 | 144774-4 | 52 | Getriebegehäuse kpl. | 1 |
| 21 | 620728-0 | 61 | Elektronik kpl. | 1 | 65,1 | 263005-3 | 1 | Gummistift 6 | 3 |
| 22 | 813T74-0 | | Hinweisschild | 1 | 65,2 | 810064-4 | 1 | Hinweisschild Laser | 1 |
| 23 | 643874-2 | 17 | Kontaktplatte | 2 | 65,3 | 810354-5 | 2 | Hinweisschild Laser | 1 |
| 24 | 911948-0 | 1 | Kombi-Schraube M6x80 | 4 | 66 | 231240-1 | 1 | Druckfeder 7 | 1 |
| 25 | 853T07-3 | | Typenschild DLS111 | 1 | 67 | 256633-1 | 3 | Arretierstift 6 | 1 |
| 26 | 457906-7 | 28 | Motorgehäuse | 1 | 68 | 457659-8 | 2 | Abdeckung | 1 |
| 27 | 265995-6 | 1 | Schraube 4x18 | 3 | 69 | 265028-7 | 4 | Schraube M4x11 | 1 |
| 28 | 911273-9 | 2 | Kombi-Schraube M5x50 | 2 | 70 | 422155-5 | 5 | Staubführung | 1 |
| 29 | 183H65-6 | 22 | Akku-Gehäuse-Set inkl. 30 | 1 | 71 | 347215-1 | 5 | Führungsplatte | 1 |
| 29,1 | 263005-3 | 1 | Gummistift 6 | 4 | 72 | 266283-4 | 5 | Schraube M8x20 | 1 |
| 30 | 183H65-6 | 22 | Akku-Gehäuse-Set inkl. 29 | 1 | 73 | 266020-6 | 1 | Blechschraube PT 4x12 | 1 |
| 30,1 | 263005-3 | 1 | Gummistift 6 | 4 | 74 | 961052-5 | 1 | Sicherungsring S-12 | 1 |
| 31 | 629282-1 | 34 | Feld | 1 | 75 | 210005-4 | 18 | Rillenkugellager 608DDW | 1 |
| 32 | 457934-2 | 5 | Feldabdeckung | 1 | 76 | 261104-5 | 1 | Gummischeibe 12 | 1 |
| 33 | 265995-6 | 1 | Schraube 4x18 | 2 | 77 | 253744-3 | 1 | Scheibe 12 | 1 |
| 34 | 211021-9 | 18 | Rillenkugellager 607LLB | 1 | 78 | 254001-2 | 1 | Keil 4 | 1 |
| 35 | 519454-5 | 35 | Anker 36V inkl. 34 | 1 | 79 | 227550-2 | 21 | Kegelrad 32 | 1 |
| 36 | 319591-3 | 17 | Motorlagerschild | 1 | 80 | 253744-3 | 1 | Scheibe 12 | 1 |
| 37 | 961057-5 | 1 | Sicherungsring S-17 | 1 | 81 | 253313-0 | 1 | Scheibe 14 | 1 |
| 38 | 211275-8 | 20 | Rillenkugellager 6003DDW | 1 | 82 | 451002-3 | 2 | Fettbehälter | 1 |
| 39 | 922331-6 | 1 | Innen-6 Kant-Schraube M6x20 | 1 | 83 | 266026-4 | 1 | Blechschraube PT 4x12 | 2 |
| 40 | 253804-1 | 1 | Unterlagscheibe 6 | 1 | 84 | 325643-0 | 12 | Welle | 1 |
| 41 | 257163-5 | 6 | Ring 6 | 1 | 85 | 216024-8 | 2 | Kugel 4 | 1 |
| 42 | 457704-9 | 5 | Absaugstutzen | 1 | 86 | 227702-5 | 16 | Stirnrad 27 | 1 |
| 43 | 853T14-6 | | Serien-Nr.-Schild DLS111 | 1 | 87 | 227701-7 | 18 | Zahnwelle | 1 |

DLS111

Akku-Kapp-Gehrungssäge 2x18V



| Pos. | Artikel-Nr. | PG | Bezeichnung | Stk. | Pos. | Artikel-Nr. | PG | Bezeichnung | Stk. |
|------|-------------|----|--------------------------|------|-------|-------------|----|--------------------------------|------|
| 88 | 210067-2 | 10 | Rillenkugellager 6000ZZ | 1 | 134 | 347214-3 | 10 | Abdeckung | 1 |
| 89 | 442147-8 | 1 | Dichtung | 1 | 135 | 265985-9 | 6 | Schraube M6 | 1 |
| 90 | 961055-9 | 1 | Sicherungsring S-15 | 1 | 136 | 253932-2 | 1 | Federscheibe | 1 |
| 91 | 210005-4 | 18 | Rillenkugellager 608DDW | 1 | 137 | 210168-6 | 5 | Rillenkugellager 6805DDW | 1 |
| 92 | 911223-4 | 1 | Schraube M5x16 WR | 3 | 138 | 457498-6 | 12 | Schutzhaube A | 1 |
| 93 | 227703-3 | 16 | Stirnrad 28 | 1 | 139 | 126751-8 | 3 | Absaugstutzen kpl. | 1 |
| 94 | 267010-2 | 2 | Scheibe 5 | 1 | 140 | 265995-6 | 1 | Schraube 4x18 | 3 |
| 95 | 210005-4 | 18 | Rillenkugellager 608DDW | 1 | 141 | 183H71-1 | | Absaugstutzengehäuse inkl. 148 | 1 |
| 96 | 158957-0 | 18 | Getriebegehäusedeckel | 1 | 142 | 245041-1 | | Schlauch 28-0.45 | 1 |
| 96,1 | 263002-9 | 1 | Gummistift 4 | 1 | 143 | 457672-6 | 1 | Schlauchhülse | 1 |
| 97 | 285847-5 | 14 | Lagerabdeckung | 1 | 144 | 457673-4 | 1 | Stopper | 1 |
| 98 | 931202-6 | 1 | Mutter M5 | 1 | 147 | 458198-1 | | Y-Schlauchverbinder | 1 |
| 99 | 942101-7 | 1 | Federring 5 | 1 | 148 | 183H71-1 | | Absaugstutzengehäuse inkl. 141 | 1 |
| 100 | 325644-8 | 17 | Spindel | 1 | 149 | 266034-5 | 1 | Blechschaube CT 4x16 | 3 |
| 101 | 211236-8 | 22 | Rillenkugellager 6002DDW | 1 | 150 | 457665-3 | 2 | Hülse 17 | 2 |
| 102 | 285732-2 | 6 | Lagerabdeckung 51 | 1 | 152 | 233537-4 | 13 | Spiralfeder 35 | 1 |
| 103 | 224431-1 | 13 | Aufnahmeffansch 53 | 1 | 153 | 251267-5 | 3 | Schraube M6 | 1 |
| 104 | 224432-9 | 13 | Spannflansch 53 | 1 | 154 | 253948-7 | 1 | Druckscheibe 8 | 1 |
| 105 | 257262-3 | 6 | Ring 16 | 1 | 155 | 253835-0 | 1 | Scheibe 8 | 1 |
| 106 | 265034-2 | 2 | Senkkopfschraube M5x16 | 2 | 156 | 347221-6 | 3 | Verriegelungshebel | 1 |
| 107 | 266755-9 | 3 | Sechskantschraube M10x20 | 1 | 157 | 347222-4 | 1 | Platte | 1 |
| 108 | 941051-3 | 1 | Unterlagscheibe 4 | 2 | 158 | 262076-7 | 4 | Filzring 30 | 2 |
| 109 | 266020-6 | 1 | Blechschaube PT 4x12 | 2 | 159 | 326994-4 | 4 | Stange 16 | 1 |
| 110 | 418104-8 | 11 | Linse | 1 | 160 | 271437-0 | 3 | Knopf 22 | 1 |
| 111 | 419378-4 | 12 | Block B | 1 | 161 | 961013-5 | 1 | Sicherungsscheibe E-7 | 1 |
| 112 | 911003-8 | 1 | Kombi-Schraube M3x6 | 2 | 162 | 266034-5 | 1 | Blechschaube CT 4x16 | 4 |
| 113 | 231664-1 | 2 | Spiralfeder 9 | 1 | 163 | 144531-0 | 49 | Vorderer Arm | 1 |
| 114 | 266318-1 | 1 | Schraube M4x6 | 1 | 163,1 | 263005-3 | 1 | Gummistift 6 | 2 |
| 115 | 266306-8 | 5 | Schraube M5 | 1 | 164 | 233151-6 | 1 | Druckfeder 4 | 1 |
| 116 | 419379-2 | 14 | Block C | 1 | 165 | 256364-2 | 1 | Stift 4 | 1 |
| 117 | 233471-8 | 1 | Druckfeder 6 | 1 | 166 | 232384-0 | 1 | Druckfeder 10 | 1 |
| 118 | 638651-5 | 23 | Laser-Elektronik | 1 | 167 | 326977-4 | 1 | Stopper | 1 |
| 119 | 231664-1 | 2 | Spiralfeder 9 | 1 | 168 | 457653-0 | 11 | Abdeckung f. Arm | 1 |
| 120 | 266318-1 | 1 | Schraube M4x6 | 1 | 169 | 144658-6 | | Halter | 1 |
| 121 | 266229-0 | 1 | Schraube M5x8 | 2 | 169,1 | 812X89-8 | | Hinweisschild | 1 |
| 122 | 457660-3 | 6 | Laserabdeckung | 1 | 170 | 265008-3 | 6 | Schraube M5 | 1 |
| 123 | 266034-5 | 1 | Blechschaube CT 4x16 | 2 | 171 | 222191-9 | 13 | Zahnriemenrad 17-19.3 | 1 |
| 124 | 457664-5 | 2 | Protector | 1 | 172 | 210167-8 | 9 | Rillenkugellager 6900LLB | 1 |
| 125 | 265753-0 | 5 | Schraube M5x24 | 1 | 173 | 267804-5 | 1 | Wellenscheibe 15 | 1 |
| 126 | 253807-5 | 2 | Scheibe 5 | 1 | 174 | 326975-8 | 3 | Gewindestift | 1 |
| 127 | 424193-3 | 1 | Scheibe | 2 | 175 | 210167-8 | 9 | Rillenkugellager 6900LLB | 1 |
| 128 | 266385-6 | 1 | Blechschaube 4x14 | 3 | 177 | 913416-9 | 1 | Madenschraube M8x12 | 2 |
| 129 | 457499-4 | 24 | Schutzhaube B | 1 | 178 | 416536-3 | 11 | Schlüsselhalter | 1 |
| 130 | 266385-6 | 1 | Blechschaube 4x14 | 1 | 179 | 266026-4 | 1 | Blechschaube PT 4x12 | 1 |
| 131 | 347213-5 | 2 | Zentrierplatte | 1 | 180 | 951107-4 | 1 | Spannstift 4-14 | 2 |
| 132 | 231634-0 | 2 | Feder 45 | 1 | 181 | 273016-0 | 12 | Knaufgriff 50 B | 1 |
| 133 | 424190-9 | 1 | Dämpfer | 1 | 182 | 265919-2 | 4 | Innen-6 Kant-Schraube M5x30 | 1 |

DLS111

Akku-Kapp-Gehrungssäge 2x18V



| Pos. | Artikel-Nr. | PG | Bezeichnung | Stk. | Pos. | Artikel-Nr. | PG | Bezeichnung | Stk. |
|-------|-------------|----|-----------------------------|------|-------|-------------|----|--------------------------------|------|
| 183 | 251545-3 | 1 | Sechskantschraube M6 | 1 | 227,1 | 810503-4 | 1 | Hinweisschild | 1 |
| 184 | 144657-8 | | Schwenkansschlag | 1 | 228 | 922458-2 | 1 | Schraube M8x35 | 4 |
| 184,1 | 812X87-2 | | Hinweisschild | 1 | 229 | 251887-5 | 5 | Flügelschraube M6x10 | 2 |
| 185 | 253948-7 | 1 | Druckscheibe 8 | 1 | 230 | 251561-5 | 1 | Madenschraube M10x12 | 2 |
| 186 | 253835-0 | 1 | Scheibe 8 | 1 | 231 | 319565-4 | 33 | Anschlag | 1 |
| 187 | 251267-5 | 3 | Schraube M6 | 1 | 232 | 266026-4 | 1 | Blechschrabe PT 4x12 | 4 |
| 188 | 326987-1 | 6 | Stange 9-365 | 1 | 233 | 451013-8 | 13 | Spanreisschutz | 2 |
| 189 | 253194-2 | 1 | Unterlegscheibe 5 | 1 | 235 | 265442-7 | 3 | Sechskantschraube M8x40 | 1 |
| 190 | 257426-9 | 1 | Hülse 5 | 1 | 236 | 253852-0 | 6 | Unterlagscheibe 8 | 2 |
| 191 | 253165-9 | 2 | Unterlagscheibe 8 | 1 | 237 | 216413-7 | 10 | Axial-Rollenlager 1023 | 1 |
| 192 | 457666-1 | 1 | Hülse 20 | 1 | 239 | 812X86-4 | | Skala | 1 |
| 193 | 326977-4 | 1 | Stopper | 1 | 240 | 251547-9 | 1 | Innen-6 Kant-Schraube M8x25 | 1 |
| 194 | 222192-7 | | Zahnriemenrad 17-87.8 | 1 | 241 | 251547-9 | 1 | Innen-6 Kant-Schraube M8x25 | 1 |
| 195 | 326980-5 | 3 | Sechskantmutter M10-19 | 1 | 243 | 813L22-1 | | Hinweisschild | 2 |
| 196 | 225101-5 | | Zahnriemen 15-756 | 1 | 244 | 266026-4 | 1 | Blechschrabe PT 4x12 | 2 |
| 197 | 232384-0 | 1 | Druckfeder 10 | 1 | 245 | 457702-3 | 1 | Gradanzeiger | 2 |
| 198 | 253388-9 | 1 | Scheibe 10 | 1 | 246 | 326970-8 | 2 | Verriegelungsbolzen 8 | 1 |
| 199 | 252244-0 | | Sechskantmutter M10-17 | 1 | 247 | 234122-6 | 1 | Druckfeder 6 | 1 |
| 200 | 253024-7 | 2 | Scheibe 10 | 1 | 249 | 457657-2 | 1 | Hebel 25 | 1 |
| 202 | 216413-7 | 10 | Axial-Rollenlager 1023 | 1 | 250 | 253804-1 | 1 | Unterlagscheibe 6 | 1 |
| 203 | 253024-7 | 2 | Scheibe 10 | 1 | 251 | 961018-5 | 1 | Sicherungsscheibe E-5 | 2 |
| 204 | 216413-7 | 10 | Axial-Rollenlager 1023 | 1 | 252 | 144654-4 | | Grundplatte inkl. 239,243,253 | 1 |
| 205 | 961013-5 | 1 | Sicherungsscheibe E-7 | 1 | 253 | 812X85-6 | | Hinweisschild | 1 |
| 206 | 271437-0 | 3 | Knopf 22 | 1 | 254 | 326973-2 | 6 | Stange 12 | 1 |
| 207 | 253024-7 | 2 | Scheibe 10 | 1 | 255 | 286039-9 | 1 | Kunststoffkappe | 2 |
| 208 | 144530-2 | | Arm kpl. | 1 | 256 | 326976-6 | 6 | Zentrierschraube | 1 |
| 208,1 | 812X88-0 | | Hinweisschild | 1 | 257 | 911113-1 | 1 | Kombi-Schraube M4x10 | 2 |
| 209 | 251547-9 | 1 | Innen-6 Kant-Schraube M8x25 | 1 | 258 | 231325-3 | 3 | Druckfeder 6 | 1 |
| 210 | 457871-0 | 1 | Gradanzeiger R | 1 | 259 | 310803-7 | 2 | Drehrichtungsstopper | 1 |
| 211 | 266026-4 | 1 | Blechschrabe PT 4x12 | 1 | 260 | 347217-7 | 6 | Hebelplatte | 1 |
| 212 | 266034-5 | 1 | Blechschrabe CT 4x16 | 4 | 261 | 256186-0 | 1 | Stift 5 | 1 |
| 213 | 415208-7 | 5 | Druckknopf | 1 | 262 | 911231-5 | 1 | Kombi-Schraube M5x20 | 2 |
| 214 | 233031-6 | 1 | Druckfeder 12 | 1 | 263 | 347219-3 | 1 | Halter f. Drehrichtungsstopper | 1 |
| 215 | 457654-8 | 10 | Staubführungshalter | 1 | 264 | 326971-6 | 1 | Arretierstange | 1 |
| 216 | 457870-2 | 1 | Gradanzeiger L | 1 | 265 | 457656-4 | 2 | Arretierhebel | 1 |
| 217 | 266026-4 | 1 | Blechschrabe PT 4x12 | 1 | 266 | 326969-3 | 1 | Arretierungsstift 6 | 1 |
| 218 | 253389-7 | 1 | Scheibe 94 | 1 | 267 | 256158-5 | 1 | Stift 3 | 1 |
| 219 | 422156-3 | 12 | Staubführung | 1 | 268 | 231325-3 | 3 | Druckfeder 6 | 1 |
| 220 | 319593-9 | 8 | Stopper | 1 | 269 | 347237-1 | 1 | Führungsblech | 1 |
| 221 | 231646-3 | 1 | Spiralfeder 14 | 1 | 270 | 319592-1 | 9 | Arretierstifthalter | 1 |
| 222 | 253744-3 | 1 | Scheibe 12 | 1 | 271 | 922231-0 | 1 | Sechskantschraube M5x20 | 2 |
| 223 | 961052-5 | 1 | Sicherungsring S-12 | 1 | 272 | 347216-9 | 3 | Arretierplatte | 1 |
| 224 | 266026-4 | 1 | Blechschrabe PT 4x12 | 2 | 274 | 326972-4 | 5 | Stange 6 | 1 |
| 225 | 457668-7 | 1 | Werkzeughalter | 2 | 275 | 961011-9 | 1 | Sicherungsscheibe E-4 | 1 |
| 226 | 144650-2 | 31 | Anschlagerhöhung rechts | 1 | 276 | 257425-1 | 1 | Ring 5 | 2 |
| 226,1 | 810503-4 | 1 | Hinweisschild | 1 | 277 | 253194-2 | 1 | Unterlegscheibe 5 | 2 |
| 227 | 144646-3 | 28 | Anschlagerhöhung links | 1 | 278 | 922231-0 | 1 | Sechskantschraube M5x20 | 2 |

DLS111

Akku-Kapp-Gehrungssäge 2x18V



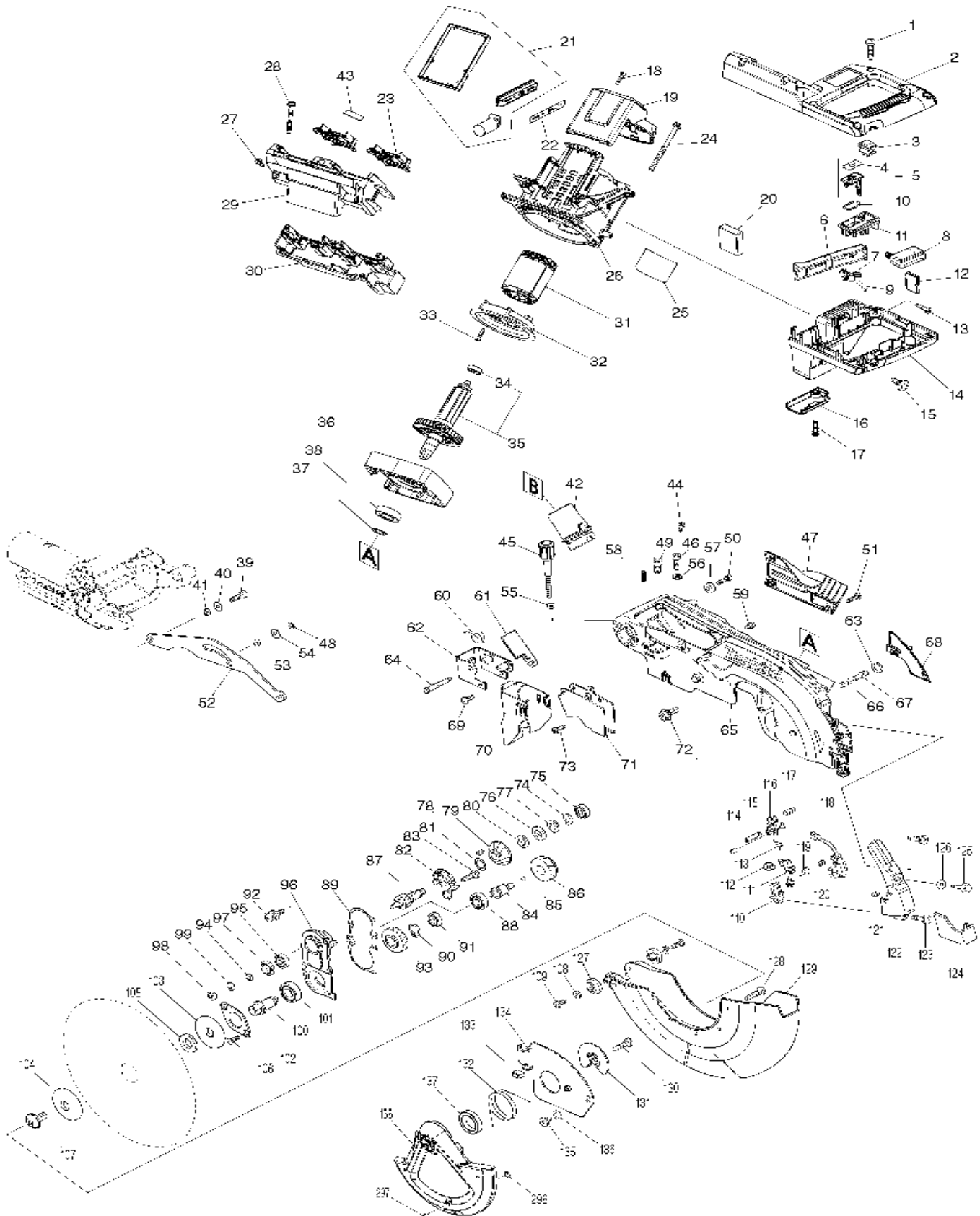
| Pos. | Artikel-Nr. | PG | Bezeichnung | Stk. |
|-------|-------------|----|----------------------|------|
| 279 | 911113-1 | 1 | Kombi-Schraube M4x10 | 1 |
| 280 | 144656-0 | 1 | Hebel 25 | 1 |
| 280,1 | 263005-3 | 1 | Gummistift 6 | 1 |
| 281 | 911008-8 | 1 | Kombi-Schraube M3x8 | 1 |
| 282 | 345272-3 | 5 | Sicherungshebel | 1 |
| 283 | 273015-2 | 12 | Knaufgriff 50A | 1 |
| 284 | 266026-4 | 1 | Blehschraube PT 4x12 | 2 |
| 285 | 457655-6 | 3 | Gleitplatte | 1 |
| 286 | 347223-2 | 13 | Gradanzeige | 1 |
| 287 | 251546-1 | 1 | Kombi-Schraube M5 | 4 |
| 288 | 347218-5 | 7 | Verriegelungsplatte | 1 |
| 289 | 265786-5 | 1 | Schraube M5x16 | 2 |
| 290 | 319560-4 | 53 | Sockel | 1 |
| 291 | 421845-7 | 1 | Fuss | 4 |
| 292 | 267195-4 | 1 | Unterlagscheibe 4 | 4 |
| 293 | 266026-4 | 1 | Blehschraube PT 4x12 | 4 |
| 295 | 961015-1 | 1 | Sicherungsscheibe 9 | 2 |
| 296 | 266026-4 | 1 | Blehschraube PT 4x12 | 1 |
| 297 | 266318-1 | 1 | Schraube M4x6 | 1 |
| 298 | 931102-0 | 1 | Mutter M4 | 1 |

*** Zubehör ***

| | | | | |
|---|----------|--|---------------------------|---|
| Z | 781044-6 | | 6-KT Stiftschlüssel 6mm | 1 |
| Z | 122852-0 | | Staubsaug kpl. | 1 |
| Z | 410602-8 | | Verschlusschiene | 1 |
| Z | 126617-2 | | Schraubzwinde kpl. | 1 |
| Z | 762001-3 | | Einstelldreieck | 1 |
| Z | 783208-8 | | 6-KT Stiftschlüssel 2,5mm | 1 |
| Z | 198897-0 | | Funk-Adapter | 1 |
| Z | B-14261 | | HM-Sägeb. 260x30x40Z | 1 |
| Z | 326978-2 | | Auflageverlängerung 200mm | 2 |

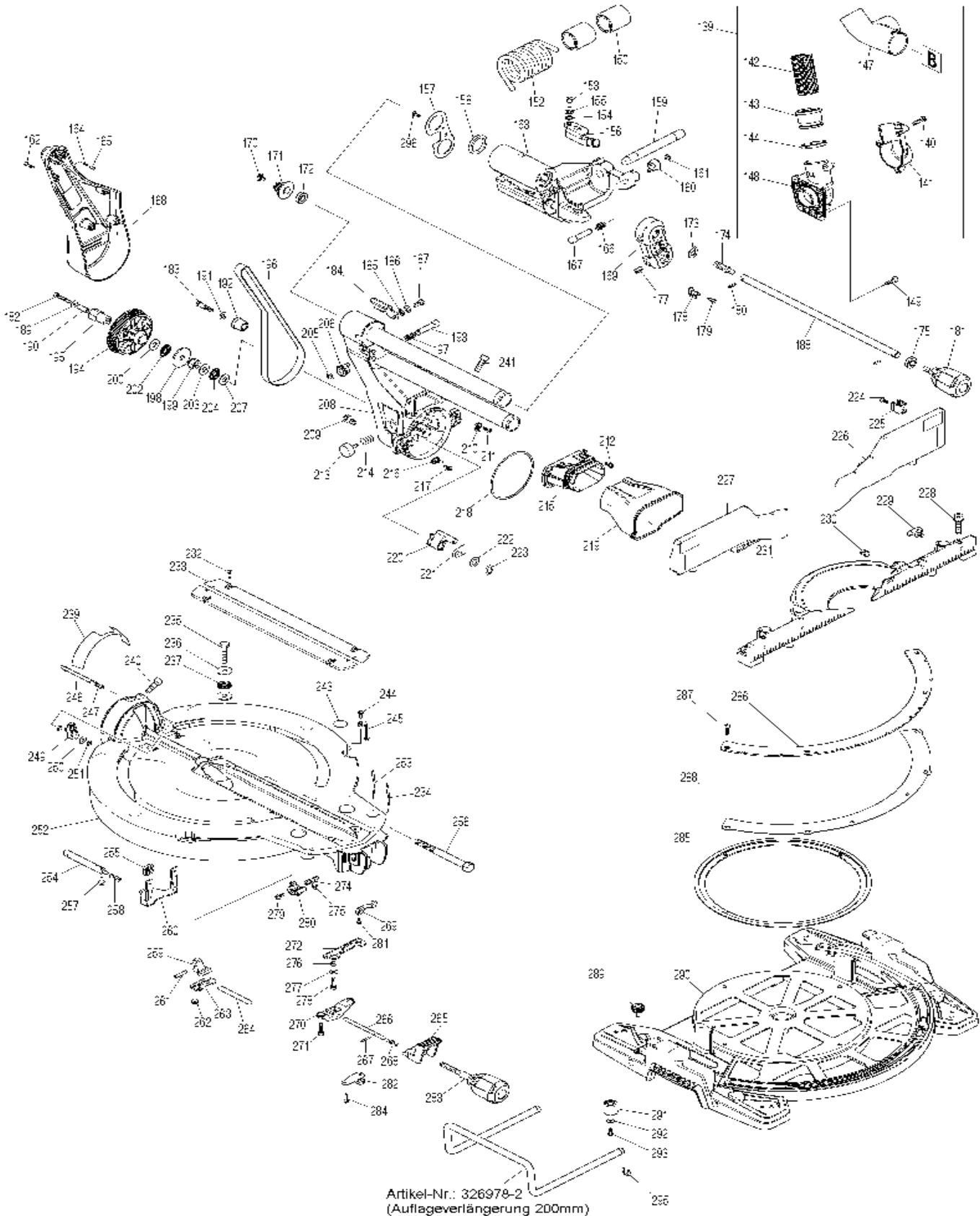
DLS111

Akku-Kapp-Gehrungssäge 2x18V



DLS111

Akku-Kapp-Gehrungssäge 2x18V



Artikel-Nr.: 326978-2
(Auflageverlängerung 200mm)